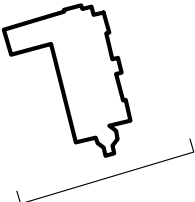


LEGENDA - KOLORYSTYKA ELEWACJI:

- 1
- 2
- 3

- KOLOR NCS NR S1015-Y30R
- RAL 7001
- NCS NR S0505-R50B
lub RAL 7047



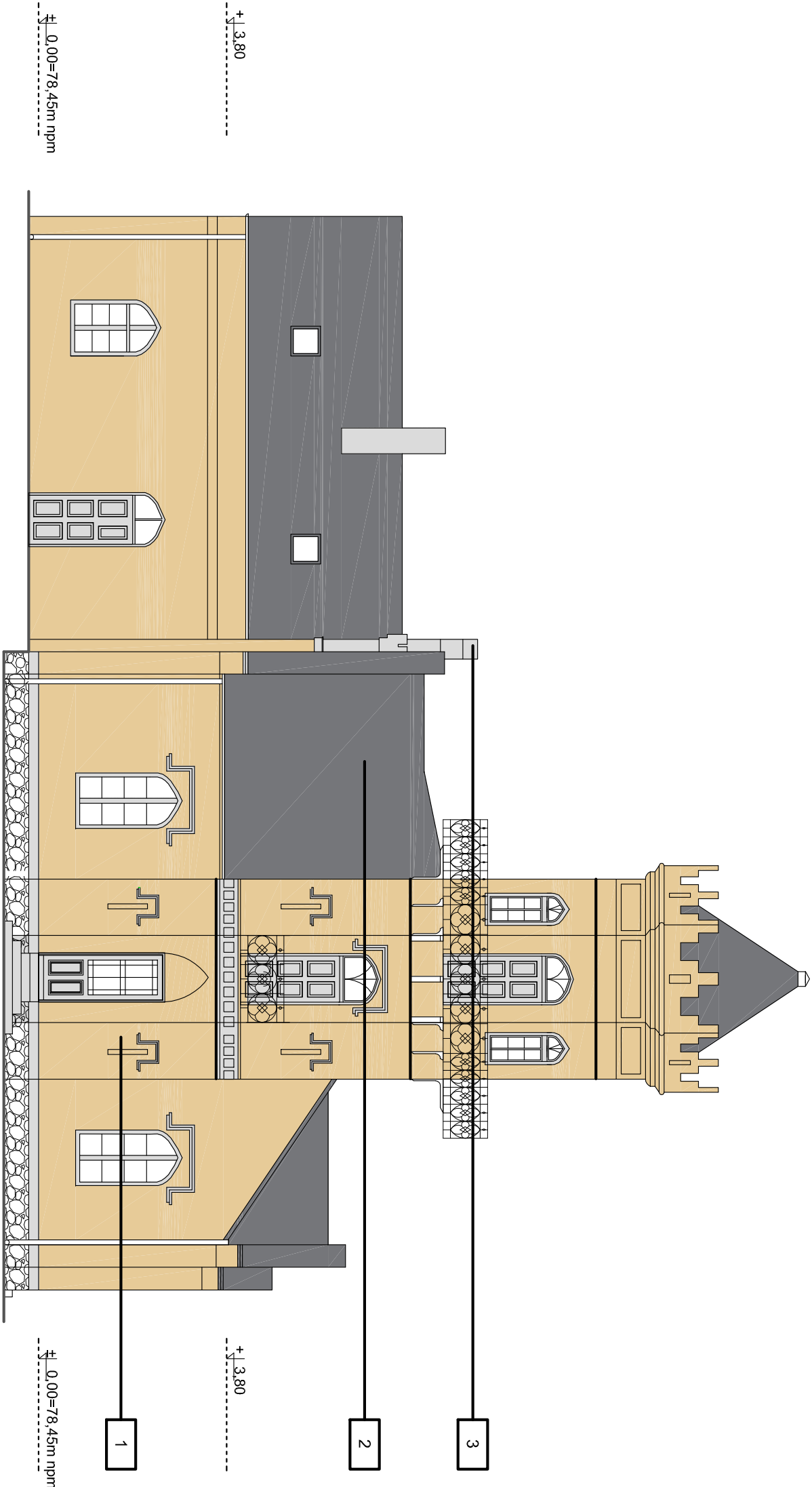
Matałowe balustrady i poręcze kolor RAL 9005

Stołarka okienna, drewniana, kolor zewn. szary NCS S2002-B


Obróbki blacharskie, rury spustowe, ryny należy wykonać z blachy tytanowo-cynkowej, patynowanej, kolor RAL 7001

UWAGI

- Wszystkie roboty należy wykonywać zgodnie z Polskimi Normami, Warunkami technicznymi wykonania i odbioru robót, budowlano-montażowych opracowanymi przez Instytut Techniki Budowlanej oraz zasadami wiedzy i sztuki budowlanej.
- Pozitorny posadzek należy zweryfikować i precyzyjnie wytyczyć geodezyjnie na etapie wykonawczym. Odchyłki od projektu należy konsultować z projektantem.
- Wszelkie elementy ruchome, elementy wyposażenia, w szczególności: elementy stolarki i słusarki okiennej i drzwiowej, szkła, fasad, okładzin elewacyjnych, balustrad, poręczy i pochwyków, odbójników wewnętrznych i innych należy zamować i wykonywać / montować na podstawie zweryfikowanych obmiarów rzeczywistych wykonanych na obiekcie.
- Wszystkie elementy konstrukcyjne należy przyjmować według pozycji opisanych na schematach lokalizacyjnych w dokumentacji – część konstrukcyjna (konstrukcja – projekt wykonawczy).
- Projekt WYKONAWCZY rozpatrywać łącznie z projektami branżowymi.
- Wszelkie zmiany w stosunku do projektu wykonawczego mogą być wykonane przy użyciu alternatywnych produktów, nie gorszych jakościowo niż zaprojektowane po uzgodnieniu rozwiązania technicznego i jego zaakceptowaniu przez projektanta.
- Wszystkie prace przy stolarce okiennej należy wykonywać zgodnie z projektem stolarki okiennej wraz z projektem nowej Toruń, gruzdzień 2014 E.Bożejewicz.
- Prace przy stolarce drzwiowej i okiennej należy wykonywać bez ingerencji w istniejące wielkości otworów z wyjątkiem kondygnacji piwnicznej, gdzie projektuje się zmniejszenie niektórych otworów okiennych. Wszelkie zmiany istniejących wielkości otworów należy konsultować z projektantem.
- Oceny stanu technicznego detalu architektonicznego należy wykonać bezpośrednio przed rozpoczęciem prac.
- Wszystkie ryny, rury spustowe, wszelkie opierzenia obecne w zróżnicowanym stanie technicznym, łaski i bordzo złym, przewiduje się do wymiany na nowe.



UWAGA :
Wykonawca przed rozpoczęciem robót musi uzgodnić dokładnie kolorystykę elewacji z Wojewódzkim Konserwatorem Zabytków we Włocławku. Przed ostatecznym jej zrealizowaniem należy wykonać pola kolorystyczne 2x2m na elewacji miejsc charakterystycznych w celu uzgodnienia przyjętych rozwiązań z Wojewódzkim Konserwatorem Zabytków.

		GPR PRACOWNIA ARCHITEKTONICZNA S.C.						
GPR Pracownia Architektoniczna S.C.		ul. Pamiątkowa 2/37	61-512 Poznań	tel/fax 061 224 81 20	biuro@gpr.pl			
NUMER UMOWY:	Branża: ARCHITEKTURA	Stadium: WYKONAWCZY						
INWESTOR:	Kujawsko-Pomorski Impresyjny Teatr Muzyczny, ul. Żeglarska 8 87-100 Toruń							
NAZWA INWESTYCJI:	Remont i przebudowa dla zadania inwestycyjnego: "Remont, przebudowa i modernizacja istniejącego Zespołu Pałacowo - Parkowego w miejscowości Wieniec koło Włocławka wraz z infrastrukturą związaną z zagospodarowaniem terenu Parku." dz. Nr 104/12 obr. 0027-Wieniec							
LOKALIZACJA INWESTYCJI:	ul. Parkowa 39, 87-880 Wieniec							
PROJEKTANT:	mgr inż. arch.Grzegorz Pocer	upr.nr WP-01A/OKK/UpB/10/2007	PODPIS					
OPRACOWANIE:	mgr inż. arch.Monika Weber							
SPRAWDZAJĄCY:	mgr inż. arch.Tomasz Białoszewski	upr.nr WP-01A/OKK/UpB/40/2011	ELEWACJA WSCHODNIA DWORU					
TREŚĆ RYSUNKU:								
DATA ROZPOCZĘCIA PROJEKTU:	SPORZĄDZIC:	DATA	NR RYSUNKU	SKALA				
OSTATNIA MODYFIKACJA:		01.2017	A08a	1:100				
Uwagi: Projekt Architektoniczny Rozpatrywać łącznie z Projektami Branżowymi © Wszelkie prawa zastrzeżone. Powielanie lub wykorzystywanie niezgodnie z przeznaczeniem bez zgody właściciela dokumentacji zabronione.								